



Under Fitness

Hotel Porto Antico Genova

Project AB

Stato attuale

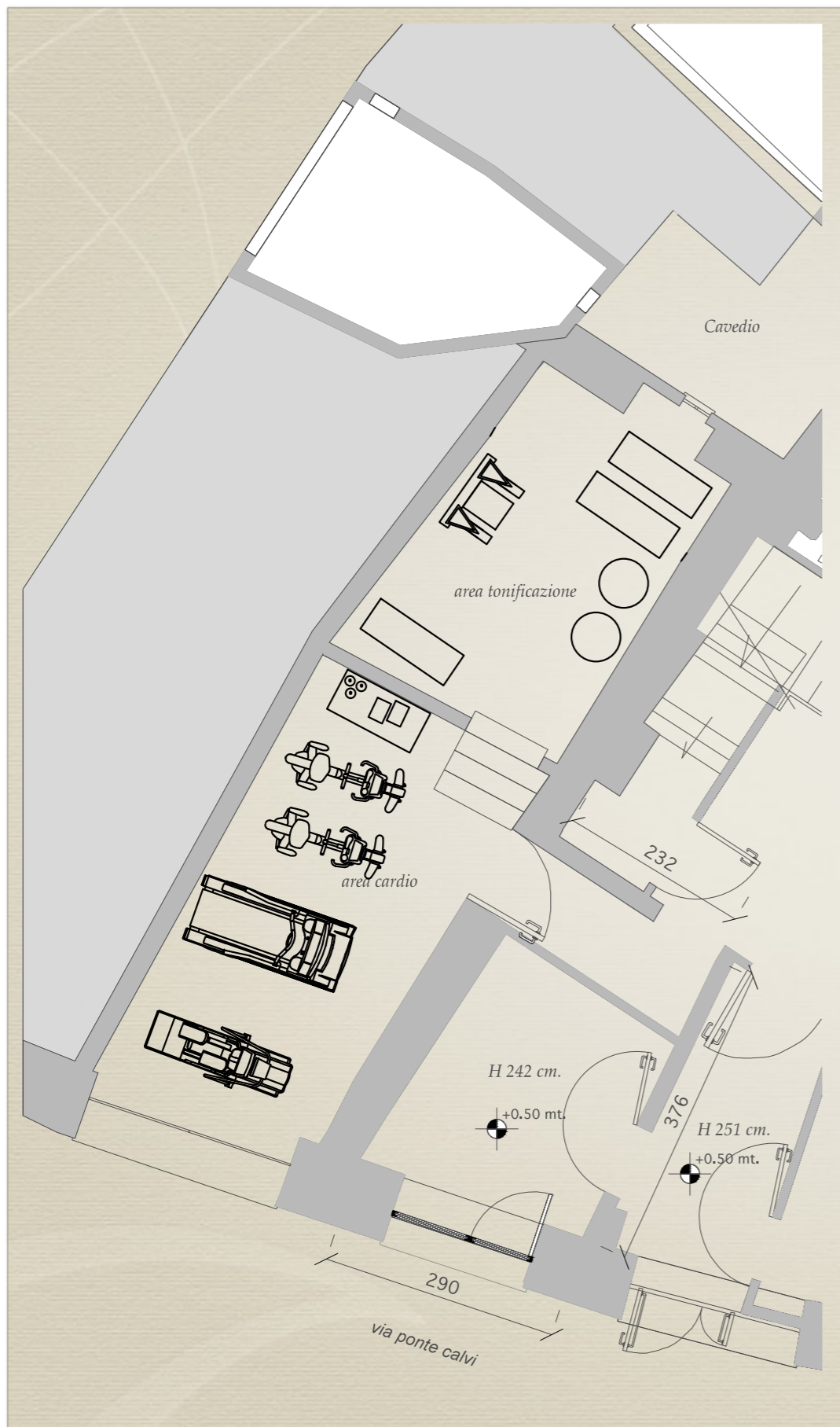
Il progetto prevede la riconversione dell'attuale deposito dell'hotel in uno spazio destinato al fitness e al relax. Obiettivo del nostro intervento individuare un mood stilistico che sia coerente col linguaggio intrapreso nelle aree comuni e di distribuzione dell'hotel. Il tema del mare e del porto sono imprescindibili nel progetto di riconversione anche in relazione all'architettura e alla morfologia degli ambienti.



Il progetto

Lo spazio fitness sarà distinto in due aree , la prima ospiterà le macchine cardio per un numero pari a 4; la seconda stanza accoglierà l'allenamento funzionale e lo stretching .

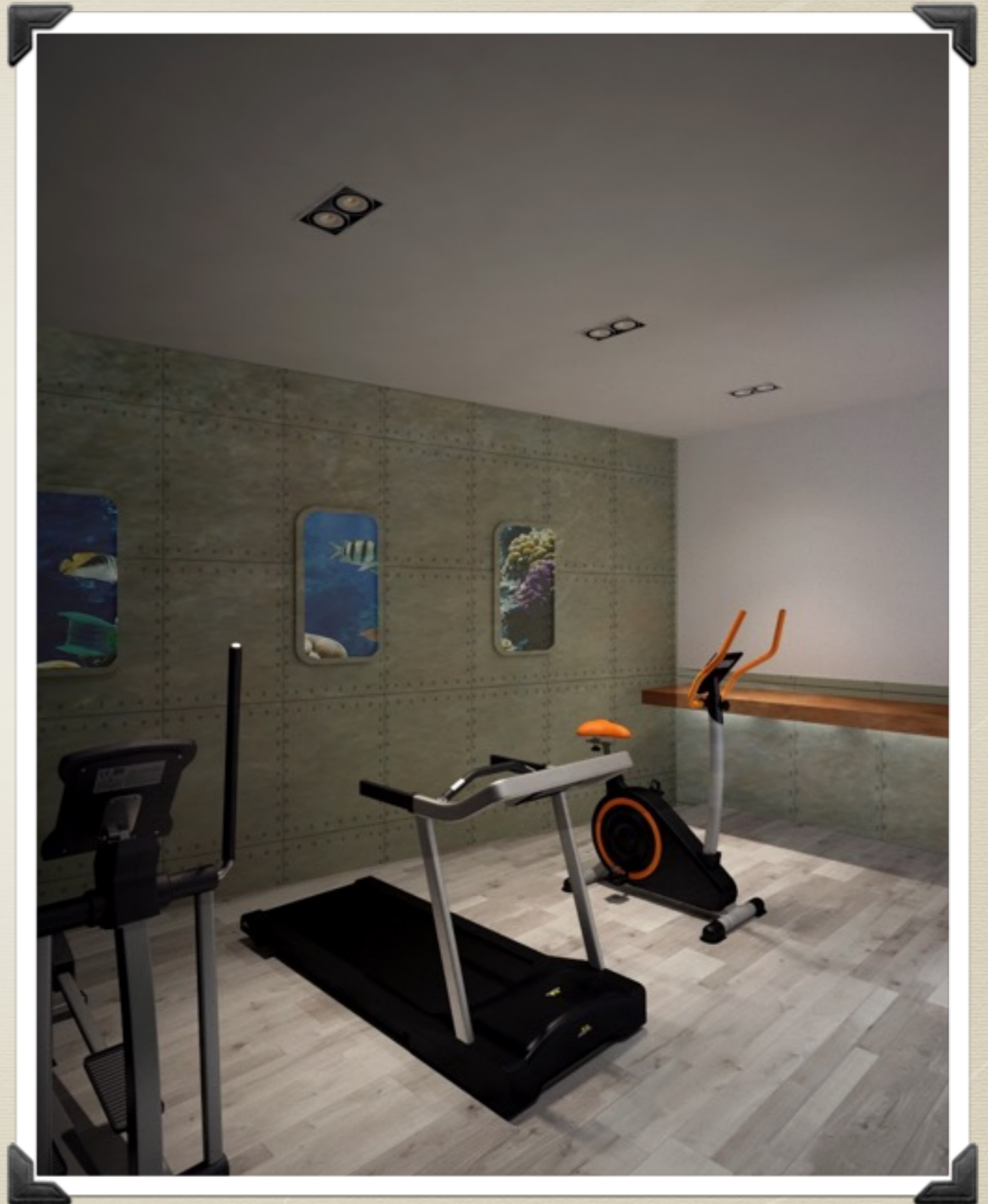
Sarà inserita una Tv e un selfie desk per l'acqua, da valutare la realizzazione di un impianto di filodiffusione o di un ipod station.



Il mood

Il rivestimento pensato è in fibra di vetro “EVE STYLE” , l’idea è quella di riprodurre l’interno di un sottomarino, simulando i suoi interni in lamiera grigia e le finestre quadrangolari , grazie a quest’ultime aumenterà la percezione spaziale e la luminosità apparente.

Sulla parete opposta sarà inserita la TV come richiesto e la “cima” rossa come ulteriore elemento decorativo , seppur solo in modo leggero e poco invasivo.



Il mood



Project AB

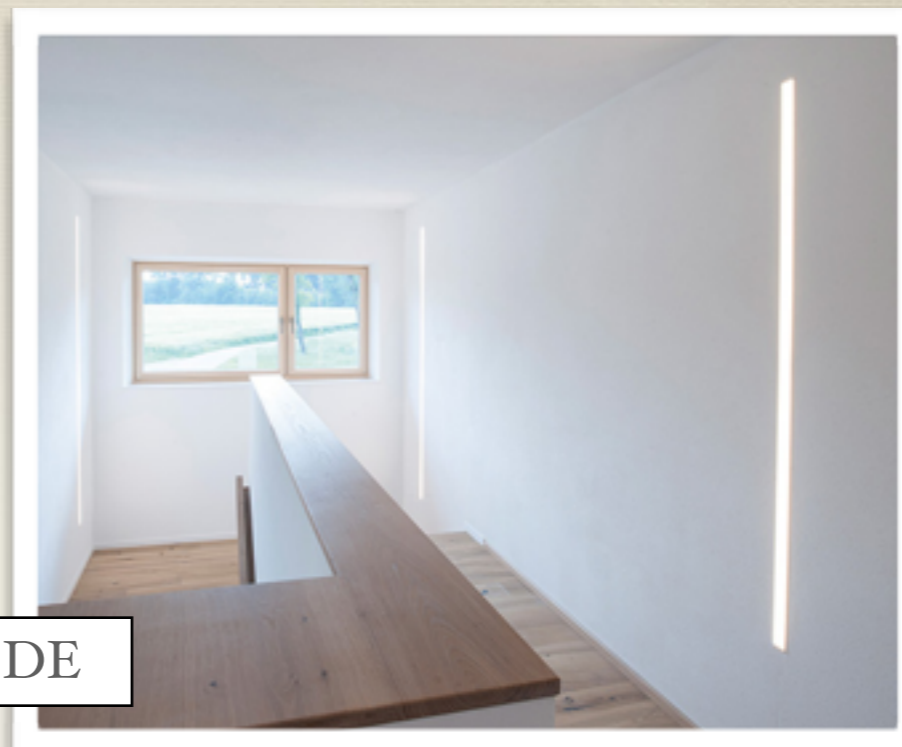
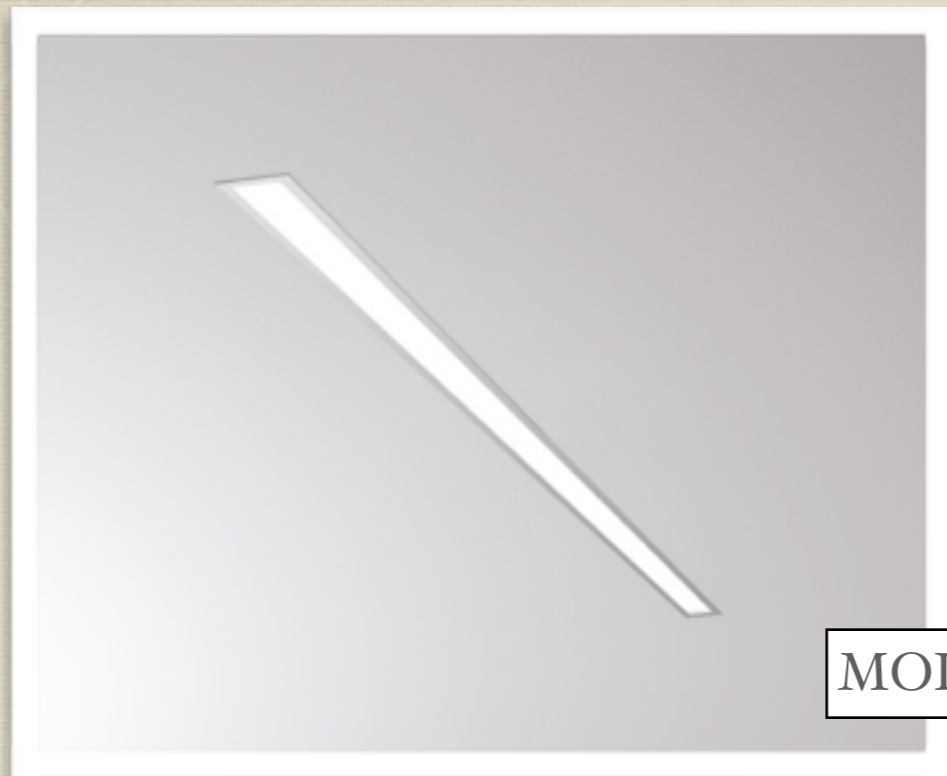
Il mood

Per la seconda stanza abbiamo pensato di sfruttare la volta per simulare una copertura in vetro. In questo modo si creerà oltre un effetto scenico un mood rilassante ; la stanza sarà così impiegata per l'allenamento funzionale oltre che per il pilates e lo stretching.



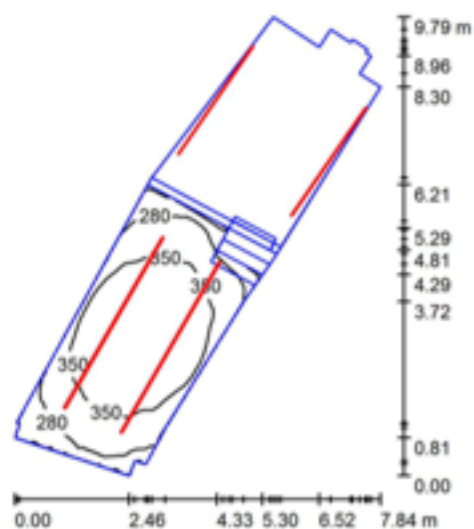
Project AB

Le soluzioni illuminotecniche



MOLTOLUCE RIDE

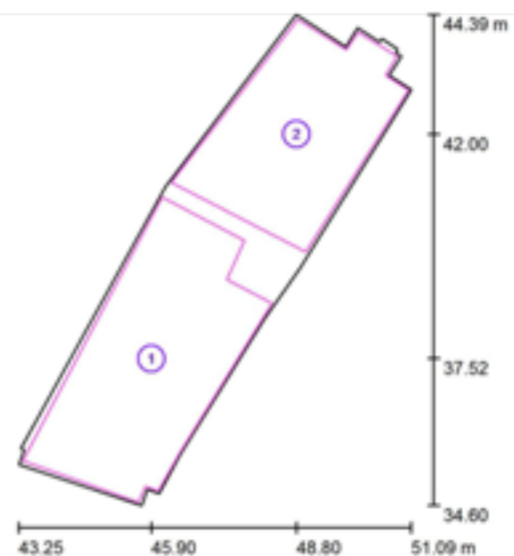
Locale 1 / Riepilogo



Altezza locale: 3.970 m, Fattore di manutenzione: 0.80

Valori in Lux, Scala 1:126

Superficie	ρ [%]	E_m [lx]	E_{min} [lx]	E_{max} [lx]	E_{min} / E_m
Superficie utile	/	340	86	420	0.254
Pavimento	20	1.14	0.04	11	0.032
Soffitto	73	172	37	201	0.218
Pareti (20)	73	189	0.45	485	/



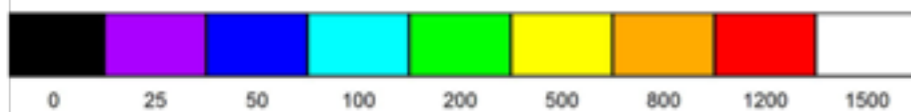
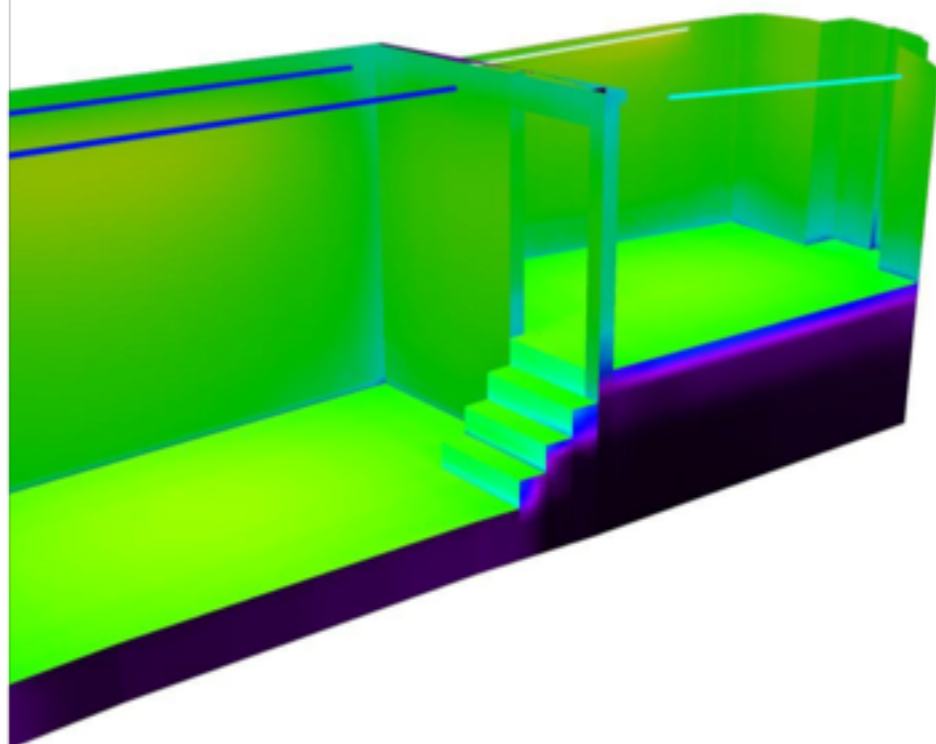
Scala 1 : 112

Elenco superfici di calcolo

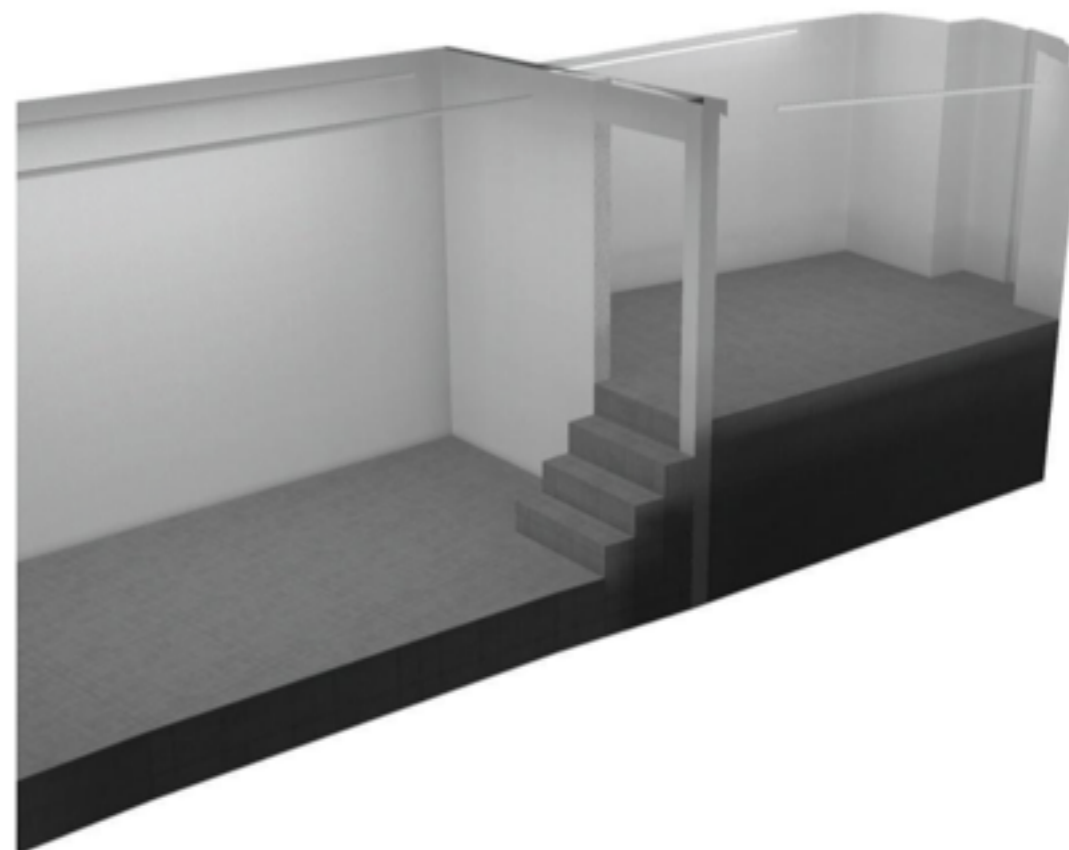
No.	Denominazione	Tipo	Reticolo	E_m [lx]	E_{min} [lx]	E_{max} [lx]	E_{min} / E_m	E_{min} / E_{max}
1	Superficie di calcolo 1	perpendicolare	128 x 128	321	218	383	0.680	0.568
2	Superficie di calcolo 4	perpendicolare	64 x 64	286	173	332	0.651	0.522

Le soluzioni illuminotecniche

Locale 1 / Rendering colori sfalsati



Locale 1 / Rendering 3D





Project AB
Via Catania 96
00161 - Roma
rossi@projectab.it
www.projectab.it