

INTERIOR

DESIGN



2015

Project AB

BEST WESTERN CITY HOTEL

new mood & restyling

Premessa

Le nuove esigenze gestionali e di mercato si traducono nella costante ricerca di “valorizzare” i contenuti dell’offerta ricettiva. Il Best Western City Hotel è animato da una costante spinta al miglioramento e completamento : dalla nuova hall al fitness, dal centro benessere al ristorante ; in questo processo evolutivo non potevano mancare le camere. La struttura offre infatti le seguenti tipologie, derivanti dall’ottimizzazione dello spazio a disposizione, da differenze di layout, illuminazione esterna, vista:

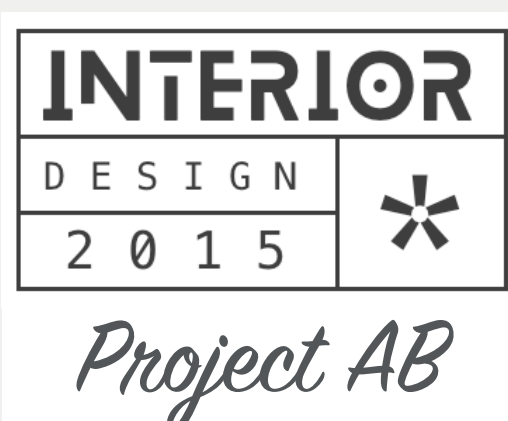
- essence (letto 90 o 150 cm) circa 12 mq
- sound (letto 180 cm, tv 26”) circa 15 mq
- look (letto 180 cm, tv 32”, quadro in tessuto, poltrona con piantana, in alcuni casi 3° letto da poltrona) circa 18 mq
- feel (letto 180 cm, tv 32”, divano letto per 4 persone totali) circa 20 mq
- suite (feel con possibilità di tavolo lavoro ampio, terrazzo e vista su Genova) circa 30 mq

Il versioning, realizzato dal 2008 al 2011 e quindi di fatto ammortizzato finanziariamente ma non economicamente, non è legato ad elementi comunicativi particolari delle camere e quindi al nome non segue un contenuto particolare, a differenza dei piani servizi (Hall, fitness e wellness). La parziale incoerenza non ha comunque creato problemi con i clienti.

Da questa premessa ed esigenza abbiamo svolto un’analisi dei piani camere concentrandoci sui livelli dal quarto all’ottavo, elaborando:

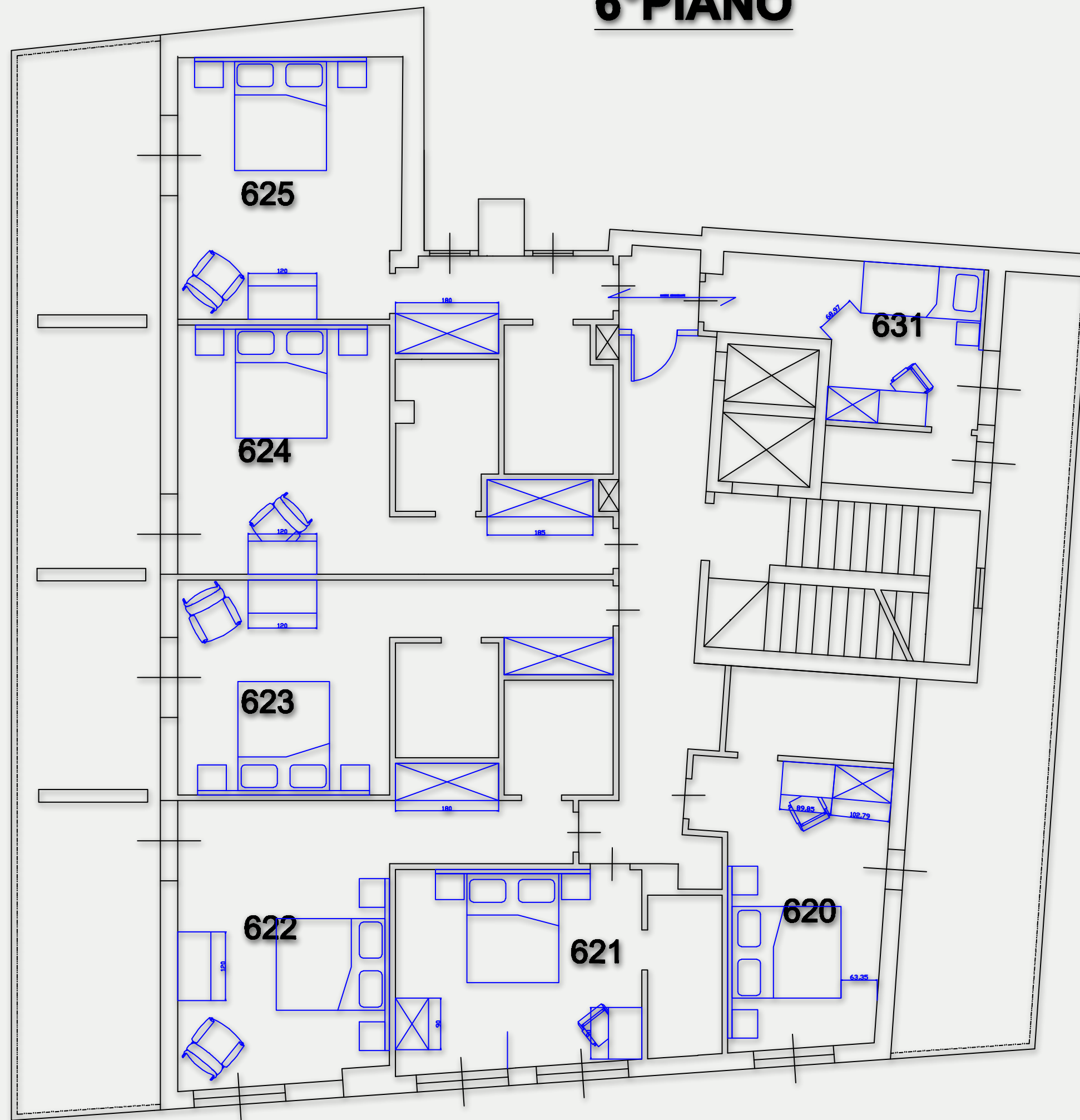
- nuova soluzione arredi 6° - 7° - 8° piano
- ottimizzazione arredi livelli precedenti per 4° e 5° piano
- nuova proposta grafica e suggerimenti di componenti d’arredo caratterizzanti
- analisi delle componenti illuminotecniche d’atmosfera
- analisi delle innovazioni tecnologiche

Obiettivo è la realizzazione di camere con maggior contenuto tecnologico e valorizzazione in termini di pricing dal sesto all’ottavo piano lavorando in maniera coerente e continua con la comunicazione presente nelle zone servizio.



Sesto piano: nuovo layout camere

6°PIANO



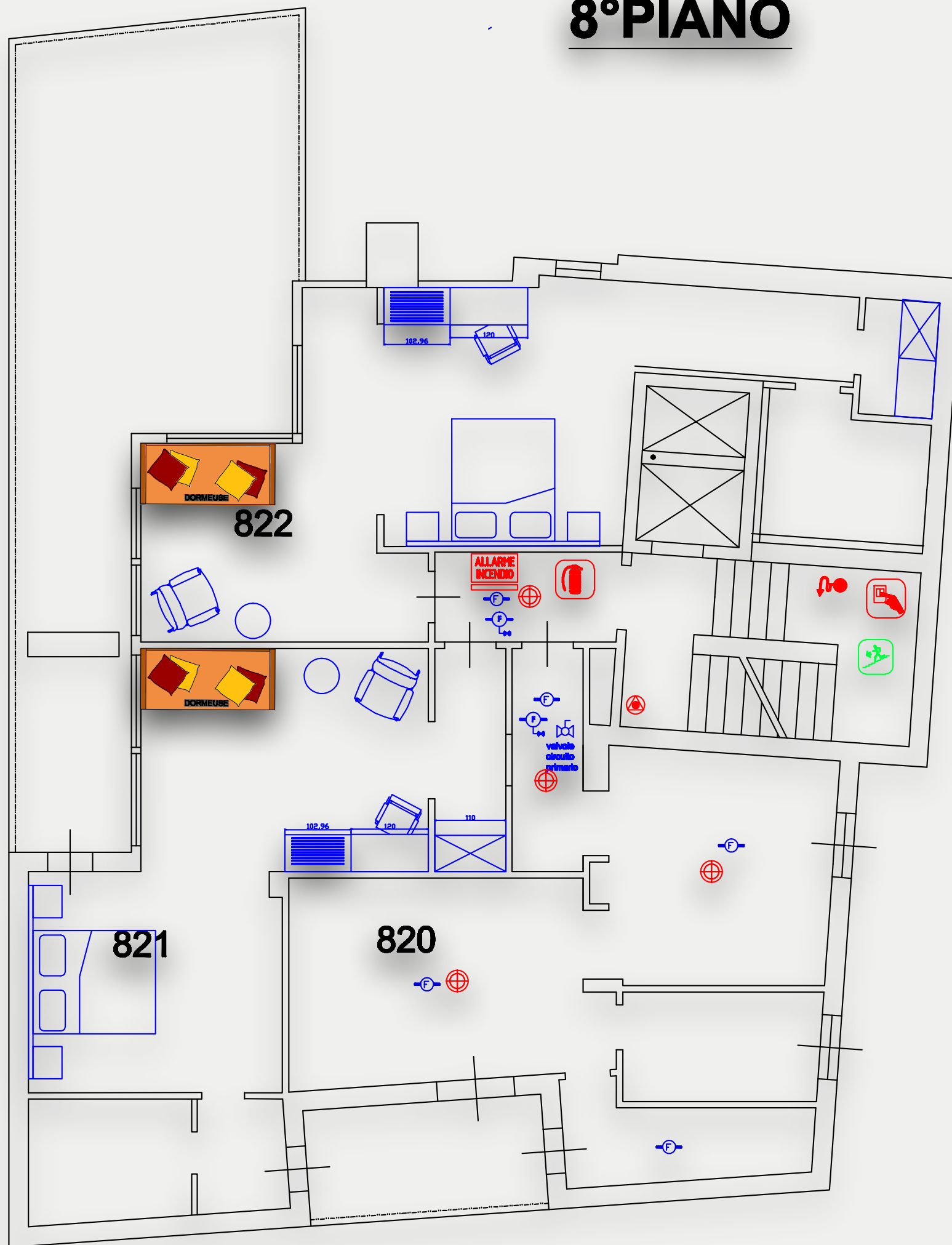
In termini di layout non ci saranno grossi cambiamenti ma ipotizziamo un arredo più importante e caratterizzante, l'idea è di inserire un nuovo testataletto, scrivania, poltrona e comodini mantenendo gli attuali armadi a giorno e per renderli coerenti in termini materici cromatici rivestire i fianchi con un pannello da 18 mm e sostituire i piani appoggio.

Solo per le camere 621 e 620 (e le simmetriche del piano superiore) saranno realizzati anche gli armadi non essendo inseriti in una nicchia come per le altre camere.

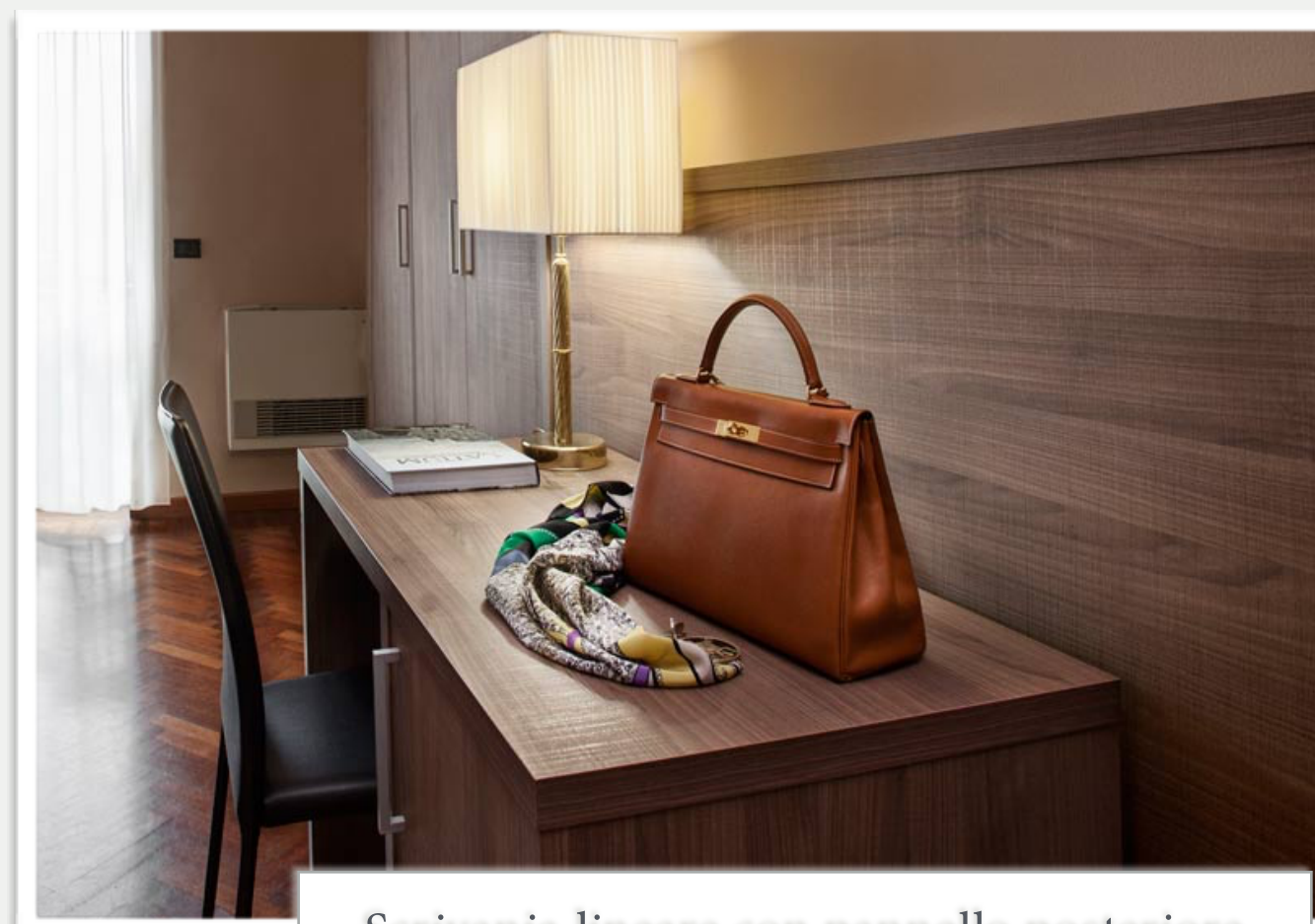
Per quanto riguarda invece la camera 631 (e 731) la nostra proposta è di renderla comunicante con la 625 e valutare se inserire al posto del semplice letto singolo un trasformabile a castello, così facendo la camera potrebbe avere le caratteristiche di una suite o di una family con doppi servizi.

Ottavo piano: nuovo layout camere

8°PIANO



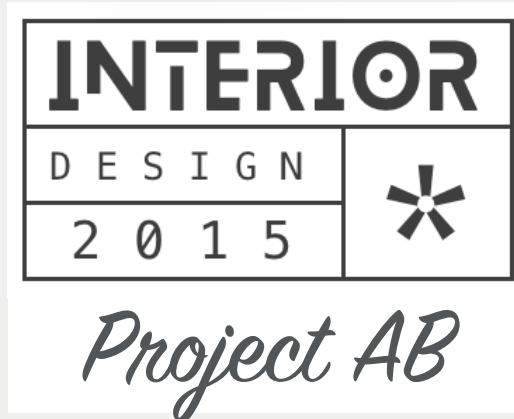
Le due suites dell'ottavo piano presenteranno le stesse scelte stilistiche in termini di arredo dei due livelli sottostanti, ulteriore elemento di caratterizzazione sarà il divano letto, la soluzione che proponiamo è una dormeuse ideata da noi che presenta l'aspetto di un divano tradizionale (braccioli da 15 cm) ma contiene in sé due letti con materasso. Il rivestimento non sarà più in tessuto ma in ecopelle.



Scrivania lineare con pannello posteriore



Nuova proposta Divano- Dormeuse



I nuovi arredi



La nostra proposta prevede la realizzazione di una testata più importante che dia maggiore valore percettivo all'elemento "letto". Volutamente ipotizziamo di eliminare gli elementi di acciaio per lavorare sull'ecopelle in modo da creare una differenziazione materica con le altre camere, ciò si sposa con il tema dei 5 sensi, difatti gli ospiti avranno una diversa percezione tattile e visiva già da queste componenti.



I testamento del sesto settimo e ottavo piano saranno riutilizzati al quarto e quinto, sostituendo quelli ancora più datati.

I nuovi arredi



Ulteriore elemento di valorizzazione sarà l'inserimento di una poltroncina che riprenda gli elementi costruttivi delle sedute della hall (legno ed ecopelle), pur offrendo un maggiore comfort e un design che rivista in chiave contemporanea un profilo vintage; in questo modo si ha la percezione qualitativa di un prodotto attuale ma che determina una forte correlazione emotiva con le poltrone solide e durature di un tempo.



Come seduta da scrivania potremmo inserire laddove non si possano recuperare le sedute rosse esistenti, una sedia minimale in termini di materiali ma destralmente comoda per l'ergonomia della seduta.



Gli armadi esistenti saranno rivestiti con un pannello dello stesso materiale e colore della testata sui fianchi e sostituiti i piani orizzontali. Per le camere 620-621-631 - 720-721-731 saranno realizzati ex novo.



Arredi quarto e quinto piano

Gli arredi presenti sul quarto e quinto livello sono i più datati sia dal punto di vista temporale che stilistico. Nel tempo si sono verificate integrazioni tra testate con i comodini oppure le più recenti scrivanie hanno sostituito quelle in legno; ulteriore elemento di differenziazione è nel rivestimento verticale che qui non è presente ma solo la finitura pittorica.

La nostra proposta è quella di ottimizzare gli arredi in questo modo:

Ottimizzazione camere

camere con arredi ok	camere da riconvertite
620	520
621	521
622	524
623	526
624	527
625	528
720	420
721	421
722	424
723	426
724	427
725	428
821	531
822	431

Così facendo andrebbero realizzati solamente gli armadi e le camere 522 -523 -422 e 423.



La nuova proposta grafica

La tematizzazione delle camere non dovrà più essere legata a ciascuno dei cinque sensi ma solamente reinterpreta in versione unica all'interno della stanza. L'idea è quella di realizzare un'immagine unica per ciascuna camera che racchiuda il concept di prodotto, assieme a questa saranno combinate altre immagini di uguale riferimento emozionale così da sostituire completamente i quadri attuali.

L'immagine selezionata secondo noi racchiude concettualmente il tema in maniera quasi completa (manca il gusto) e insieme ad essa suggeriamo altre immagini che potremmo elaborare concepire camera per camera.



L'immagine selezionata e da noi rielaborata rappresenta non solo il concept dei cinque sensi ma enfatizza il concetto di accoglienza e di servizio che identifica uno dei must dell'Hotel.

Le altre proposte grafiche potrebbero essere le seguenti (per ora solo bozzetti) per completare il mood della camera



La nuova proposta grafica



SIMULAZIONE INSERIMENTO QUADRO TESTATA

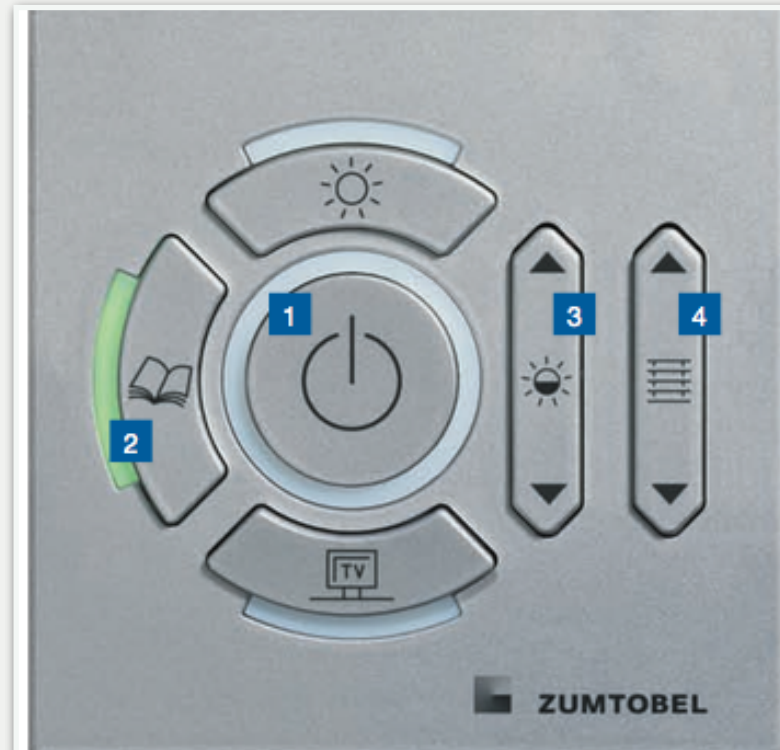


Illuminazione camere

Lo studio illuminotecnico è fondamentale, in questo caso, non solo per dare un corretto gradiente luminoso ma anche per permettere una maggiore flessibilità in termini di atmosfera e di vivibilità della camera. Difatti riteniamo che ad oggi l'illuminazione del City nel comparto camere risulti "spenta" e di conseguenza non valorizzi gli spazi già penalizzati dal punto di vista dimensionale in alcune situazioni. Inoltre concetto di illuminazione personalizzata sta diventando un trend importante nell'architettura per la ricettività e il retail., a tale proposito abbiamo deciso di esaminare due differenti modelli ZUMTOBEL e PHILIPS, cercando di capire quale delle due soluzioni sia la migliore da impiegare in funzione degli obiettivi della proprietà.

ZUMTOBEL : ZBOX

Zumtobel ha realizzato un pacchetto completo per una camera con una scenografia perfetta: il pacchetto ZBOX per hotel comprende tutto ciò che serve: controller e quattro comandi CIRCLE. Il pacchetto è studiato per una tipica camera d'albergo e mette a disposizione quattro punti di comando.



Dimensioni originali

- 1 On/Off**
Pulsante centrale per accendere o spegnere l'illuminazione completa del locale. Quando l'impianto è spento, un anello luminoso rosso facilita l'orientamento.
- 2 Tre tasti di scena per ogni comando**
Premendo un unico tasto si accendono, spengono o regolano simultaneamente uno o
- 3 Impostazione manuale dell'intensità luminosa**
Con questa barra si regola individualmente ogni scena di luce.
- 4 Impiego variabile del tasto di regolazione a destra**
Può essere usato per modificare la colorazione degli apparecchi Active Light, per il comando delle serrande oppure per il comando

ZBOX assume il comando dei colori e della dinamica, gestisce apparecchi d'illuminazione funzionanti sia con lampade fluorescenti RGB sia con moderni LED. Tutte le nove uscite per gruppi d'illuminazione possiedono un'interfaccia DALI; otto di queste possono essere combinate, anche in un secondo tempo, con dimmer universali. Specifiche tecniche: comprende un modulo per il comando di motori: con i comandi CIRCLE si possono quindi impostare facilmente le posizioni di serrande, tende o anche schermi di proiezione. Si possono memorizzare comodamente dieci scene di luce. L'ospite stesso può adattare e richiamare a piacere la "sua" atmosfera preferita; è prevista anche la possibilità di rendere soffuse le scene notturne con ZBOX-Nightlogic. Il controller gestisce il comando dinamico degli apparecchi attraverso quattro canali. Tre di questi sono dedicati agli effetti colorati, il quarto invece a una luce bianca di tonalità calda e resa del colore particolarmente brillante. L'apparecchio per illuminazione di emergenza è collegato al controller e viene sorvegliato a livello centrale. La sorveglianza centralizzata delle lampade e la segnalazione automatica di errori richiede l'installazione in rete. Tutte le entrate ed uscite sono già pre-configurate. Una programmazione specifica sul posto è necessaria solo nel caso si vogliano mettere in rete le camere e collegarle ad un server centrale. Un ulteriore vantaggio è la possibilità di collegare l'illuminazione al sistema di chiusura della porta: quando l'ospite entra in camera trova subito un'accogliente atmosfera. Inserendo la key-card si attiva automaticamente la luce di benvenuto: diversa per tonalità a seconda del giorno o della notte.

Un simpatico arrivederci: estraendo la key-card la luce si spegne un po' alla volta, riducendosi progressivamente.

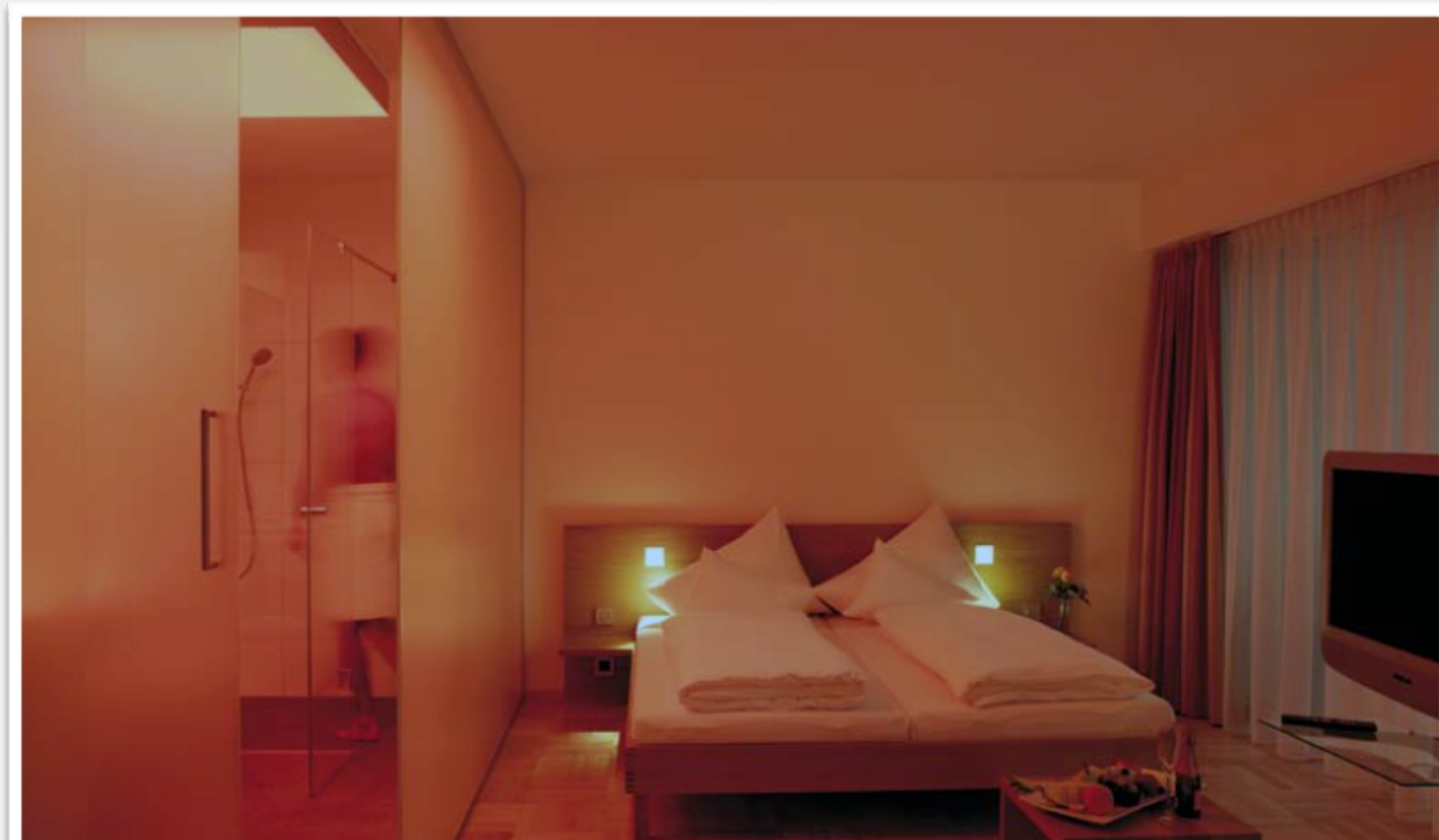
Il comando CIRCLE mette a disposizione tre scene di luce premendo un semplice pulsante. Le sue dimensioni sono analoghe a quelle di un comune interruttore, ma contiene tutte le funzioni primarie di un pannello di regolazione complesso o di un'intera serie - spesso confusa - di pulsanti e interruttori. Il pulsante centrale del comando CIRCLE accende e spegne tutti gli apparecchi simultaneamente.



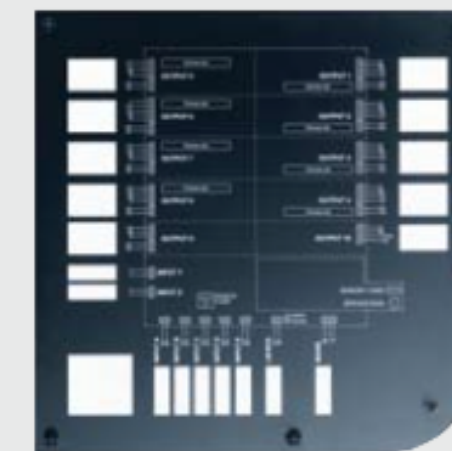
Illuminazione camere

ZUMTOBEL : ZBOX

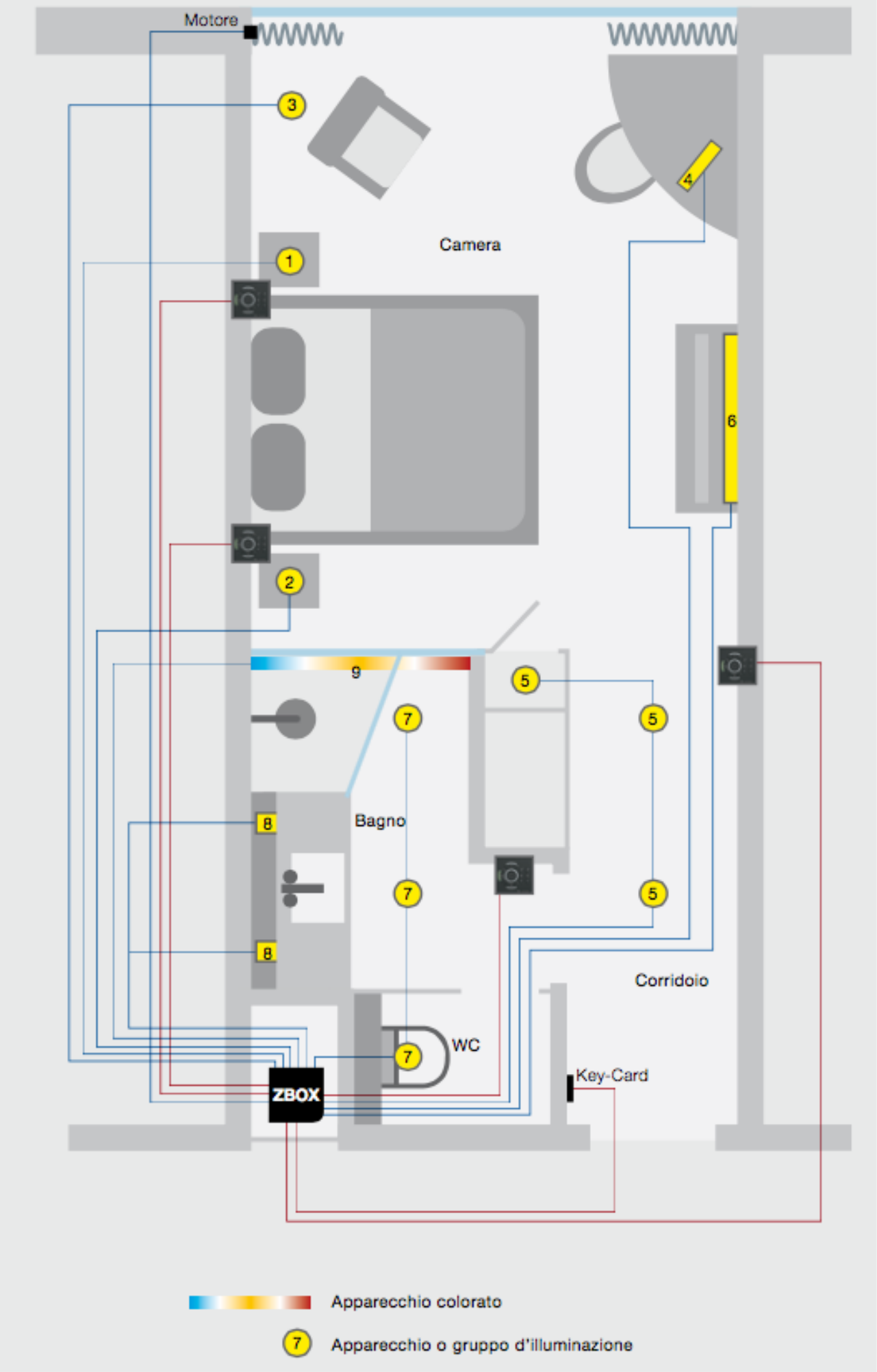
Nell'immagine accanto un modello di allestimento per una camera tipo, sono in questo caso state integrate anche le funzioni di apertura e chiusura tendaggi . Il vantaggio del sistema è la possibilità e di integrarsi ,mediante i collegamenti con BACnet e OPC , i comandi della luce con altri sistemi di automazione.



Ingresso, letto, TV, scrivania, bagno: questa è la composizione di una normale camera di hotel. Diversamente dai tradizionali standard illuminotecnici, ZBOX racchiude tutte le componenti in un unico sofisticato sistema: vari apparecchi, diversi livelli dimming, scene di luce predefinite. E vi si collegano facilmente anche apparecchi per luce colorata dinamica, destinati al bagno oppure all'ingresso in camera come illustra lo schema a destra. Altrettanto semplice è l'integrazione in sistemi di key-card. Tutto questo con un pregio non trascurabile: tutti i costi, dalla progettazione iniziale all'esercizio effettivo, si calcolano con precisione e trasparenza sin dal primo momento.



Chiarezza
Lo schema di allacciamento è stampato con la massima chiarezza sul lato interno del coperchio.



PHILIPS : soluzione 1 - MOODPAD

Philips ha sviluppato il concetto Ambient Experience per gli hotel avvalendosi delle più recenti tecnologie di rete (WiFi, VoiP) per offrire agli ospiti un'esperienza personalizzata in grado di rendere il soggiorno il più confortevole e piacevole possibile. La case History del prodotto è il CITIZEN M di Amsterdam in cui veniva richiesta una tecnologia di facile utilizzo che consentiva di personalizzare il soggiorno. Tale possibilità di personalizzazione comprende check-in, illuminazione, controllo della temperatura e delle tende, accesso Internet wireless e apparecchio di intrattenimento a schermo piatto, il tutto accessibile tramite un controller intuitivo "MoodPad".

Impostazioni personalizzate tramite scheda

Il sistema consente di memorizzare i profili personali degli ospiti nel CRM (Customer Relation Management) / PMS (Property Management System), in modo da poter "ricordare" i clienti frequenti e le loro preferenze. Di conseguenza, l'hotel può creare un rapporto esclusivo con i propri ospiti, eliminando la tradizionale sensazione di anonimato dall'esperienza in hotel. Gli ospiti possono registrare i propri profili personali da casa, evitando il processo di check-in spesso noioso e dispendioso in termini di tempo. Possono identificarsi all'arrivo in modo pratico e veloce utilizzando le proprie schede RFID personali.

Controller MoodPad

Una volta giunti nella propria camera, gli ospiti possono utilizzare MoodPad per regolare l'illuminazione in base al proprio umore o all'atmosfera che desiderano creare. Basta premere un pulsante e potranno passare da colori caldi, tende chiuse, musica d'atmosfera e temperatura confortevole ad un'illuminazione e un'atmosfera più funzionali e adatte al lavoro in mobilità. MoodPad, inoltre, offre agli ospiti accesso gratuito a video, canali cinematografici e contenuto online tramite il televisore a schermo piatto, nonché a musica on demand e accesso wireless a Internet.



La soluzione

Il concetto Ambient Experience per gli hotel sviluppato da Philips si avvale delle più recenti tecnologie di rete (WiFi, VoiP) per offrire agli ospiti un'esperienza personalizzata in grado di rendere il soggiorno il più confortevole e piacevole possibile.

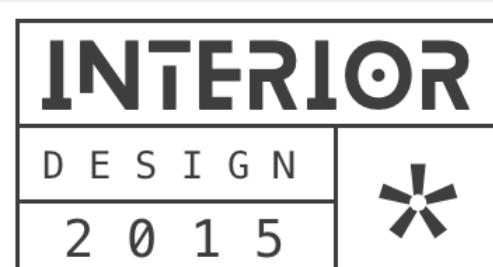
iColor Cove



Spot LED



LuxSpace



Project AB



PHILIPS : soluzione 2 - HUE

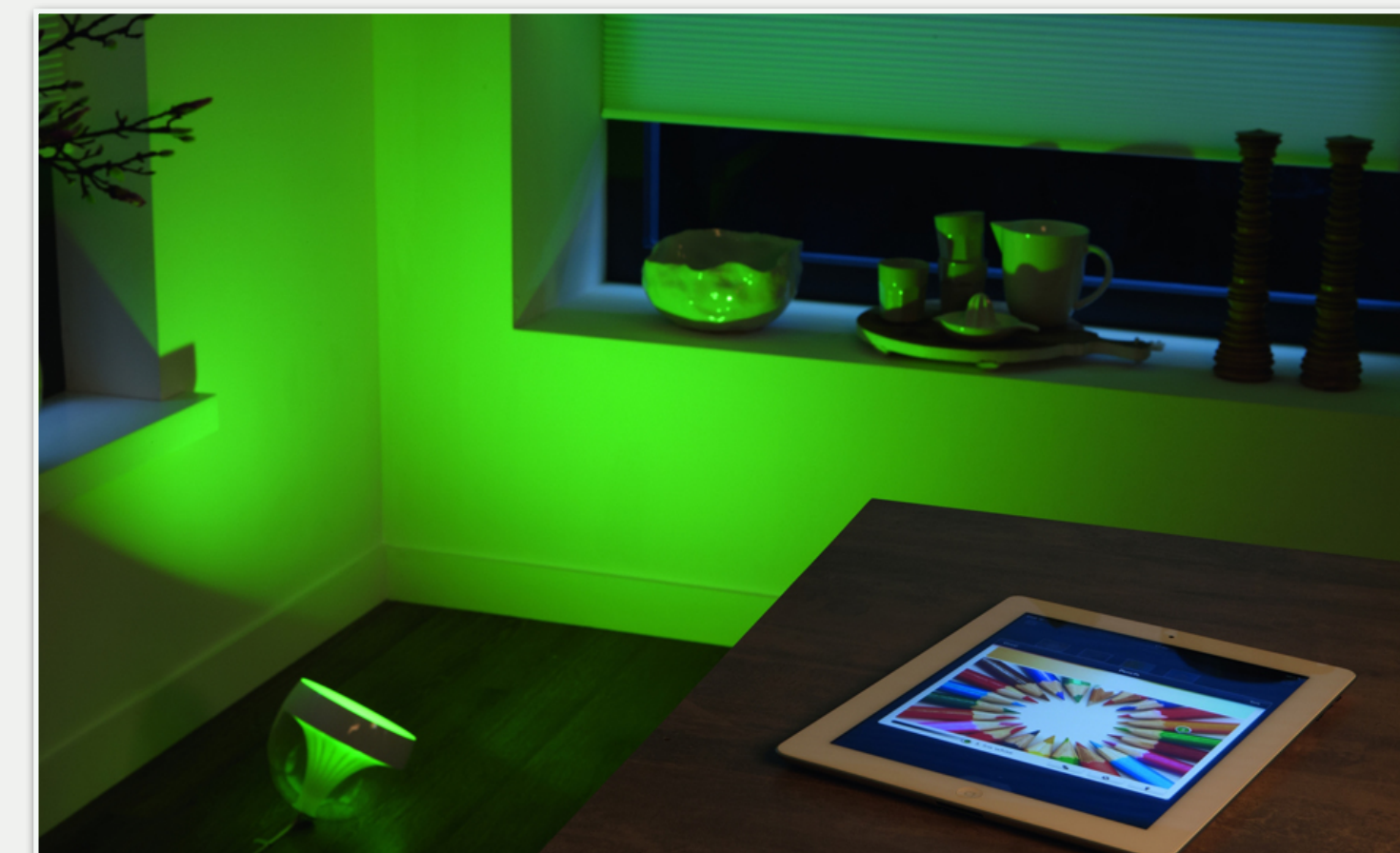
Il sistema HUE non è ancora stato impiegato nel ricettivo ma riteniamo possa essere valutato comunque per le possibilità che può dare in termini di facilità di installazione in progetto di restyling come il nostro. Inoltre questo tipo di soluzione rappresenterebbe non solo una scelta illuminotecnica ma anche una nuova innovazione tecnologica nella struttura alberghiera. In pratica il **modello HUE** abbina luce LED e tecnologia wireless: il kit comprende tre lampadine e un bridge e la gestione del gradiente luminoso e delle crome avviene mediante l'app ma il sistema può essere integrato con un telecomando HUE TAP. Una volta installato il kit, possono essere aggiunte fino a 50 lampadine oppure integrare con le LivingColors e LightStrips Friends of Hue. Non appena i nuovi punti luce saranno connessi al sistema, potranno essere aggiunti ad ambientazioni esistenti.

Il pacchetto PLUG &PLAYLe lampadine hue lux producono una piacevole luce bianca calda, la cui intensità luminosa può essere regolata a seconda dell'occasione. Le lampadine hue lux possono essere utilizzate nei lampadari esistenti. Funzionano con la app hue o da remoto con MY HUE e possono svolgere le funzionalità del sistema: gli allarmi, i timer e il geofencing. Perfino le ricette IFTTT.



HUE TAP: un telecomando wireless che può essere fissato a muro con 4 pulsanti. Uno per un'ambientazione preferita. Uno per una ricetta luminosa. O uno semplicemente per spegnere alcune luci.

HUE LIVING COLOR IRIS: integrata nel sistema può comporre ambientazioni per colore come da programma o in maniera casuale. La sua emissione luminosa elevata significa che è perfetta per le stanze di grandi dimensioni.



PHILIPS : soluzione 3 - Luminous Textile

La terza soluzione proposta è sicuramente più semplice e non prevede un sistema di controllo ma una triplice funzione: decorativa, fonoassorbente e interattiva , che potrebbe essere utilizzata come soluzione di decoro sul testaletto; Luminous Textile è un sistema dal montaggio semplice che integra moduli LED di diversi colori in pannelli fonoassorbenti rivestiti di tessuto per visualizzare contenuto dinamico e attenuare i rumori. I pannelli di Luminous Textile sono disponibili in dimensioni standard e personalizzabili. Ogni pannello è costituito da moduli LED RGB, posti a una distanza di 60 mm e fissati su supporti fonoassorbenti. I pannelli possono essere montati con bulloni e supporti magnetici per garantire la massima precisione. L'alimentazione elettrica e la scatola del driver sono integrati nel pannello per un'installazione decisamente semplice. Gli unici collegamenti sono il cavo della corrente e quello Ethernet che consente di caricare e gestire il contenuto dinamico e di collegare il sistema, per esempio, ai sistemi di controllo degli edifici (BMS).



I tessuti Kvadrat soft touch sono in grado di dare una dimensione extra a Luminous Textile. La combinazione tra contenuto dinamico e tessuti colorati stimola i sensi, crea emozioni e nuovi stati d'animo. E con un'ampia scelta di colori e tessuti, puoi essere sicuro che i pannelli avranno l'effetto desiderato - anche quando i pannelli sono spenti.



Innovazioni tecnologiche

Appare fondamentale apportare elementi di innovazione tecnologica nelle camere ; prioritario è senza dubbio la sostituzione dei televisori LCD con un prodotto Hospitality LED come quelli proposti PHILIPS o da Samsung che ad oggi rappresentano l'offerta più competitiva e più vicina alle esigenze del settore.

Oltre a questo è fondamentale creare "INTERATTIVITA'" ad oggi del tutto assente , non basta il wi -fi per garantire un servizio di livello agli ospiti ma serve la possibilità di poter usufruire di maggiori contenuti e di condividere gli stessi da pc/ tablet su Tv .

GOOGLE CHROMCAST

- Chromecast è facile da utilizzare.
- Gli ospiti possono trasmettere contenuti alla TV utilizzando il loro telefono o tablet (iOS e Android) o dal loro PC o MAC connessi alla rete WiFi.
- Chromecast migliora sempre grazie agli **aggiornamenti automatici** con nuove funzionalità e a nuove app.



Trasmette i tuoi contenuti direttamente alla TV dal tuo telefono o tablet.



APPLE TV

dà accesso a un'infinità di contenuti:

- I successi di Hollywood.
- Lo sport in diretta e le ultime notizie.
- La tua musica, le tue foto e arrivano direttamente e comodamente sul tuo televisore HD.
- Con AirPlay puoi mandare in TV anche quello che hai sui tuoi dispositivi iOS o sul Mac (Musica, Video o Replicare quello che vedi sullo schermo).



Innovazioni tecnologiche: Pro & Contro

CHROMECAST



PRO	CONTRO
Facile da usare	Telecomando
Affidabile	Funziona solo con dispositivi Apple
Non serve nessun SW	Prezzo (79€)

APPLE TV



PRO	CONTRO
Prezzo (35€)	Richiede CHROME (browser)
Funziona con tutti i dispositivi	Non duplica lo schermo (solo il browser)
Facilmente occultabile	Utilizza una porta HDMI e una USB



Innovazioni tecnologiche: link utili per approfondimento

ARTICOLI :

Hospitalityupgrade: Google's Chromecast: Adapting Services to Reflect the Guest Habit.

http://www.hospitalityupgrade.com/_magazine/MagazineArticles/Introducing-Googles-Chromecast-Adapting-Services-to-Reflect-the-Guest-Habit.asp

HOTEL in Silicon Valley offre Apple TV in ogni stanza ed accesso RFID alle stanze.

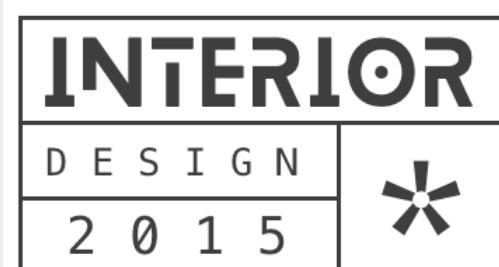
<http://www.businesswire.com/news/home/20130318006159/en/Starwood-Hotels%E2%80%99-Sizzling-Aloft-Brand-Debuts-Silicon#.VV8djfntmko>

SOLUZIONI:

AT Vision - Integratori che utilizzano Chromecast <http://www.at-visions.com>

Room Net Tv – Integratori che utilizzano Apple TV http://www.square-i.net/RoomNetTV_In-room_entertainment_on_Apple_TV_41.php

HIBOX – Soluzione Proprietaria <http://www.hibox.tv/Hotel-TV-Platform.shtml>



Project AB

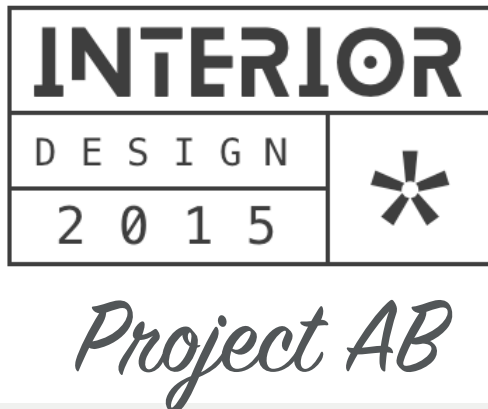


Quotazione arredi

				SPETT.LE Barbara Rossi Via Catania 96 00161 Roma cel. 338-8843020 rossi@projectab.it	
Strada della Romagna, 285 Tel. 0721208080 Fax. 0721208580 61121 PESARO ITALIA C.C.I.A.A. PS n.63322 del 4/7/73 Reg. Soc. Trib. PS n.1996 - N. esportatore PS 001397 C.F./P.IVA 00165000415 - P.IVA Intrac. IT 00165000415 www.domingo.it - www.adrenajina.it					
COD. CLIENTE CUSTOMER CODE		P.IVA / COD. ISO VAT NUMBER		AGENTE AGENT	
REFERENTE CONTACT PERSON		OFFERTA NR.		DATA	
valentina commerciale@domingo.it		277		28/05/15	
SPEDIZIONE SHIPMENT		ORARIO DI CARICO LOADING TIMETABLE		NOTE	
FRANCO FABBRICA		08.00 - 14.00		rif. Hotel Genova	
COD. ART. - ARTICLE		DESCRIZIONE (natura - qualità) DESCRIPTION		MTL LMTs	
Q.TA PCS		PREZZO LORDO PRICE		SUPPLEMENTO % moduli custom	
SCONTO % DISCOUNT %		PREZZO NETTO unità / net NET PRICE		TOTALE NETTO TOTAL AMOUNT NET	
CORNELL SMALL P57 Poltrona L62 P 62 H 86 Hs 45 Rivestimento cat A (tessuto o finta pelle) Versione ignifuga		10 648,00		7 50 346,68 3.466,80	
CORNELL LARGE P57 Poltrona L68 P 76 H 89 Hs 47 Rivestimento cat A (tessuto o finta pelle) Versione ignifuga Imbottitura e rivestimento ignifughi certificati Eventuale omologazione classe 11M da quotare Trasporto escluso		10 662,00		7 50 354,17 3.541,70	
CORNELL LARGE		CORNELL SMALL			
CUBAGGIO M3		PESO NETTO NET WEIGHT		PESO LORDO GROS WEIGHT	
20		NR. COLLI ITEMS			
CURRENCY		TAXABLE INCOME		VAT	
EURO		22%		0,00	
PAGAMENTO/ PAYMENT			COORDINATE BANCARIE / BANK DETAILS		
Pagamento primo ordine: anticipato Pagamento ordini successivi: prodotti di serie acconto 30% alla conferma ordine, saldo con R.B. 30/60 (previa approvazione assicurazione credito) oppure saldo al carico con sconto extra 3% Prodotti su misura: acconto 50% alla conferma ordine, saldo con R.B. 30/60 (previa approvazione assicurazione credito) oppure saldo al carico con sconto extra 3%			CARIM spa - Ag. Cattolica ABI: 6285 CAB: 67750 C/C: CC0303776532 IBAN: IT9600628567750CC0303776532 SWIFT: CRRN IT 2R		

		IDEA s.r.l. via Maccheri 1/A - 60131 Ancona Tel. +39 071 2808423 - Fax. +39 071 2900374 www.mobilspazio.com - E-Mail: info@mobilspazio.it Capitale Sociale 11.000 (Euro) R.E.A. Ancona N.154828 P.IVA 02017470424 Registro Imprese Ancona N.0224/2000					
Rif.	Data	Pag.	1	INTERSTAZIONE CLIENTE	DESTINAZIONE		
C.F.				CITY GENOVA			
P.IVA							
C.A.							
E-MAIL							
BANCA CREDITO COOP DI FILOTTRANO - Ag. S. Biagio Osimo - IBAN: IT 76 K 08549 37491 00000191349 - SWIFT: ICRAITRRF90							
ARTICOLO	DESCRIZIONE	QTA	Prezzo unitario	% Sc.	% Sc.	Imponibile	M3
TL24	PREVENTIVO MODELLO ZEUS spessore 38 mm. CAMERA 622 TESTATA LETTO DA CM. 200 X 7 X 180 H. COMPLETA DI PANNELLO CENTRALE IN ECOPELLE A RIGHE ORIZZONTALI DA CM. 210 X 135 H E PANNELLATURA PERIMETRALE CON SPAZIO TECNICO DA CM. 45	1	€ 588,00			588	0,35
CS04 BIS	COMODINO A C ROVESCIATA DA CM. 44 X 42 X 50 H	2	€ 86,00			172	0,11
SC06	SCRITTOIO - CONSOLLE DA CM. 120 X 57 X 79 H	1	€ 115,00			115	0,12
SE15	POLTRONCINA CON SCOCCA IN POLIPROPILENE E STRUTTURA IN METALLO	1	€ 76,00			76	0,41
	COBERTURA PER ARMADIO ESISTENTE COMPOSTO DA FIANCO DX DA CM. 60 X 1,8 X 211 H FIANCO SX DA CM. 60 X 1,8 X 211 H CAPPELLO DA CM. 180 X 1,8 X 60 RIPIANO DA CM. 180 X 3,8 X 80 RIPIANO DA CM. 180 X 3,8 X 80 CON BARRE ANTISCIVOLO COSTO ORIENTATIVO DA VERIFICARE PER IL MONTAGGIO	1	€ 345,00			345	0,39
SP03	SPECCHIO CON CORNICE DA CM. 80 X 160	1	€ 95,00			95	0,05
N.B.: IN FATTURA VERRA' APPLICATA L'IVA VIGENTE AL MOMENTO DELL'EMISSIONE			Totale imponibile 1.991 Imposta 22% 438,02 Totale ivato 1.697,52		EURO 1.541 TOTM3 1,54		

		IDEA s.r.l. via Maccheri 1/A - 60131 Ancona Tel. +39 071 2808423 - Fax. +39 071 2900374 www.mobilspazio.com - E-Mail: info@mobilspazio.it Capitale Sociale 11.000 (Euro) R.E.A. Ancona N.154828 P.IVA 02017470424 Registro Imprese Ancona N.0224/2000					
Rif.	Data	Pag.	1	INTERSTAZIONE CLIENTE	DESTI		
C.F.				CITY GENOVA			
P.IVA							
C.A.							
E-MAIL							
BANCA CREDITO COOP DI FILOTTRANO - Ag. S. Biagio Osimo - IBAN: IT 76 K 08549 37491 00000191349 - SWIFT: ICRAITRRF90							
ARTICOLO	DESCRIZIONE	QTA	Prezzo unitario	% Sc.	% Sc.	Imponibile	M3
TL24 mod	PREVENTIVO MODELLO ZEUS spessore 38 mm. CAMERA 621 TESTATA LETTO DA CM. 270 X 7 X 180 H. COMPLETA DI PANNELLO CENTRALE IN ECOPELLE A RIGHE ORIZZONTALI DA CM. 210 X 135 H E PANNELLATURA PERIMETRALE CON SPAZIO TECNICO DA CM. 30	1	€ 588,00			588	0,35
CS04 BIS	COMODINO A C ROVESCIATA DA CM. 44 X 42 X 50 H	2	€ 86,00			172	0,11
SC06	SCRITTOIO - CONSOLLE DA CM. 120 X 57 X 79 H	1	€ 115,00			115	0,12
SE15	POLTRONCINA CON SCOCCA IN POLIPROPILENE E STRUTTURA IN METALLO	1	€ 76,00			76	0,41
PV01	POSAVALIGIA CON BARRE ANTISCIVOLO DA CM. 80 X 57 X 79 H	1	€ 99,00			99	0,08
PS	PANNELLO TECNICO DA CM. 208 X 7 X 120 H	1	€ 195,00			195	0,17
PR202 RIP	ARMADIO SENZA ANTE DA CM. 96 X 57 X 211 H. COMPLETO DI RIPIANO SUPERIORE, FIANCO CENTRALE CON PARTE A SX TUBO APPENDIBITO E PARTE A DX VANO PER FRIGO E RIPIANO	1	€ 434,00			434	0,35
SP03	SPECCHIO CON CORNICE DA CM. 80 X 160	1	€ 95,00			95	0,05
DV14 MOD	DIVANO LETTO COMPLETO DI DUE BRACCIOLI DX E SX SPESORE15 E DI DUE RETI ORTOPEDICHE, DI CUI UNA ESTRAGIBILE	1	779			779	0,65
MT01	MATERASSO SINGOLO IGNIFUGO E CERTIFICATO CM. 80 X 190 X 18 H.	2	100			200	0,27
N.B.: IN FATTURA VERRA' APPLICATA L'IVA VIGENTE AL MOMENTO DELL'EMISSIONE			Totale imponibile 2.793 Imposta 22% 605,66 Totale ivato 3.358,66		EURO 2.793 TOTM3 3,36		





INTERIOR	
DESIGN	*
2015	

Project AB
www.projectab.it

#